

Utilisez **Filéo** en 6 étapes

1



Inscrivez-vous au service Filéo soit auprès de la centrale de réservation au 01 74 37 24 77, sur fileo.com ou sur l'appli Filéo. Vous recevrez une confirmation dans les 2h suivant votre inscription.

2



Réservez votre trajet jusqu'à 1h avant votre départ 7j/7, 24h/24.

3



Indiquez votre arrêt de départ et votre arrêt d'arrivée, vous recevrez une confirmation de votre réservation. En cas de correspondance réservez vos trajets 1 et 2.

4



Consultez votre rappel de confirmation indiquant l'heure exacte de votre Filéo, envoyé au plus tard 1 heure avant votre trajet.

5



Présentez-vous à l'arrêt 5 min avant l'heure de départ confirmée.

6



A la montée dans le bus, **indiquez votre nom** au conducteur et n'oubliez pas de valider.

UN CHANGEMENT ?

Pas de problème, en cas d'**annulation** il vous suffit de prévenir la centrale de réservation au 01 74 37 24 77 et si vous souhaitez **modifier votre parcours**, vous pouvez le faire **jusqu'à 1h avant le départ**.

Filéo

vous simplifie la vie

RÉSERVEZ FILÉO JUSQU'À 1H AVANT VOTRE DÉPART



SUR L'APPLI FILÉO

Appli disponible gratuitement sur Google Play et l'App Store.



AU 01 74 37 24 77

nos conseillers vous répondent 24H/24 et 7J/7 et prennent aussi vos réservations. Vous pouvez même demander à être rappelé !



SUR FILEO.COM

réservez votre trajet directement depuis notre site et recevez immédiatement un email de confirmation.

SUIVEZ VOTRE BUS FILÉO EN TEMPS RÉEL



Grâce à l'appli Filéo, vous pouvez :
- suivre les déplacements de votre bus
- connaître votre temps de parcours restant

Filéo

Plus **simple**
et plus **tranquille**
pour aller travailler



à **Paris-CDG**
la nuit

PRATIQUE !

Votre service de transport à la demande Filéo circule 7j/7, en complément des lignes régulières !

île de France 
mobilités

KEOLIS
MOBILITÉ ROISSY

PARIS
TERRES D'ENVOL

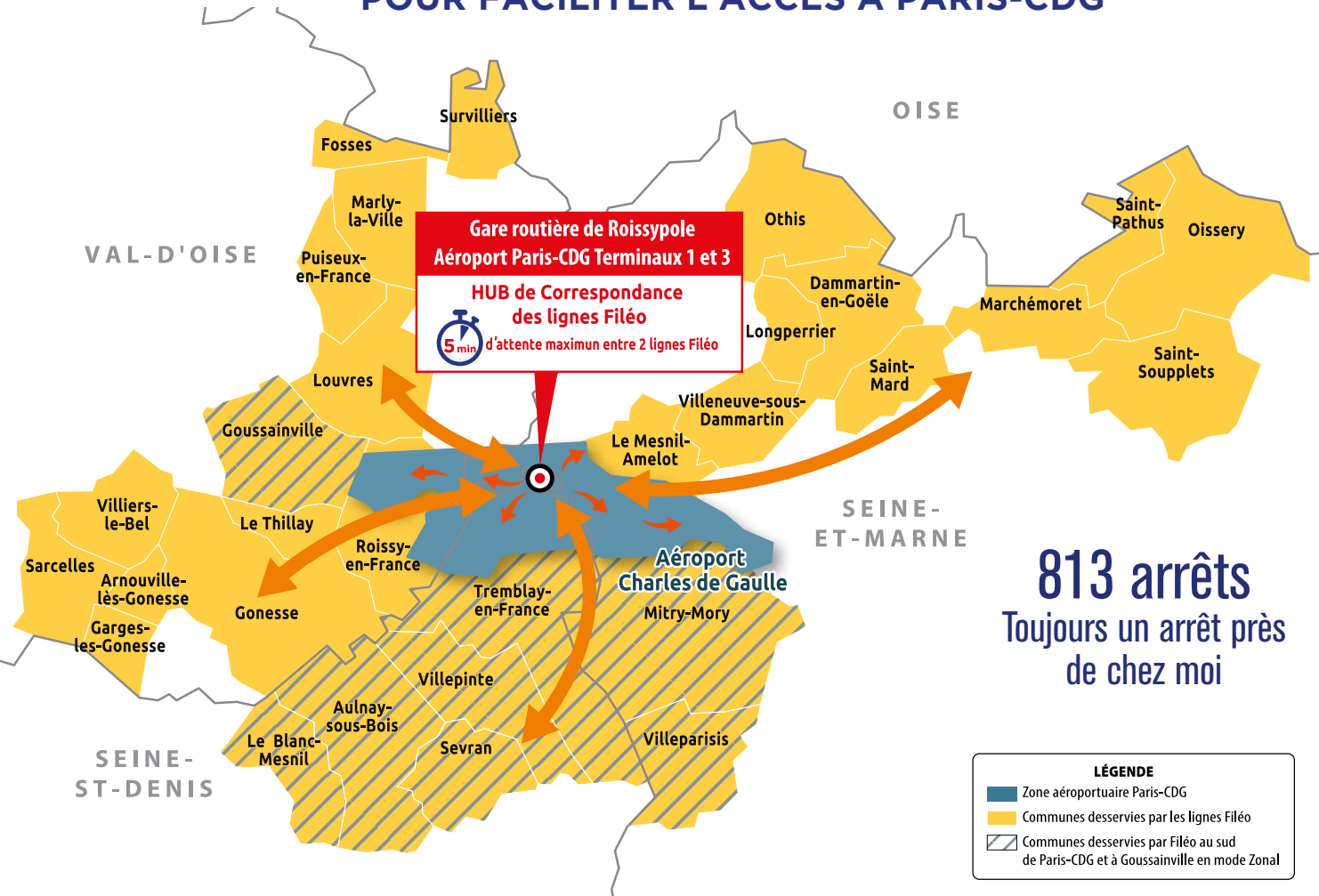
GRUPE ADP

val
d'oise
le département

SEINE-MARNE
LE DÉPARTEMENT

Filéo Partout, tous les jours

POUR FACILITER L'ACCÈS À PARIS-CDG



813 arrêts
Toujours un arrêt près de chez moi

LÉGENDE

- Zone aéroportuaire Paris-CDG
- Communes desservies par les lignes Filéo
- Communes desservies par Filéo au sud de Paris-CDG et à Gossainville en mode Zonal

FILÉO, VOTRE TRANSPORT À LA DEMANDE AU MÊME PRIX QUE VOS TRANSPORTS EN COMMUN HABITUELS !

Utilisez vos titres de transport habituels :

Pass Navigo Carte Imagine'R Ticket T+ Ticket accès à bord

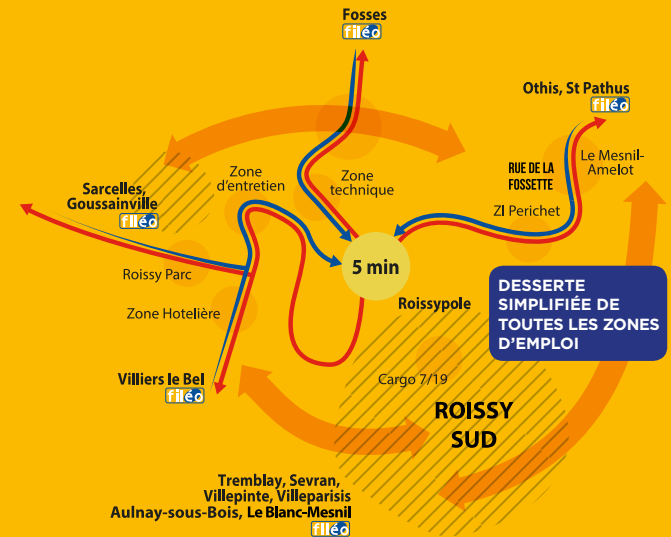
Pour voyager en règle, validez votre titre de transport à la montée.
> Plus de détails sur fileo.com

Une desserte plus souple
au sud de Paris-CDG et à Gossainville

Votre trajet est défini en temps réel en fonction des réservations des clients vers Paris-CDG.

LE HUB DE CORRESPONDANCES EN GARE DE ROISSYPOLE

Toutes les zones d'emplois accessibles en 2 trajets sur Paris-CDG



Sitôt arrivé, sitôt reparti !

Pour faire une correspondance en gare de Roissy-pôle, n'oubliez pas de réserver votre 1^{er} trajet et votre 2^{ème} trajet.

Trouver facilement votre bus Filéo grâce au numéro de quai transmis dans votre rappel de confirmation de réservation.

Vous avez la garantie de ne pas attendre votre correspondance plus de 5 min entre 2 lignes Filéo de 22h30 à 5h30.

FACILE **RAPIDE** **RASSURANT**

5 min